

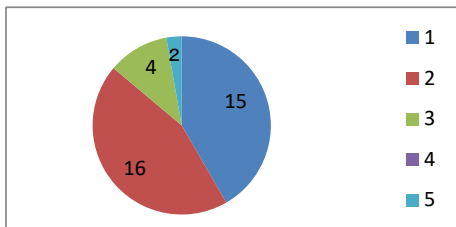
学校評価アンケートのまとめ

檜原村立檜原小学校

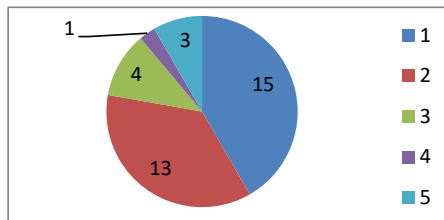
■ 1-当てはまる ■ 2-やや当てはまる ■ 3-あまり当てはまらない ■ 4-当てはまらない ■ 5-分からない

(グラフ中の数は人数)

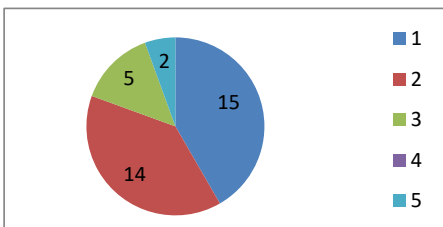
1 学校の教育方針について理解していますか



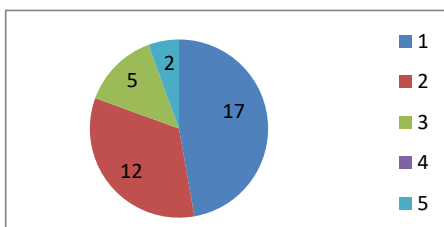
2 教育目標「進んで学ぶ子」についてお子さんは育っていると思いますか。(重点目標)



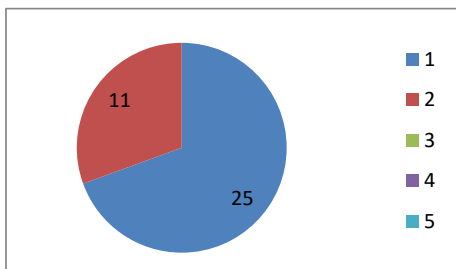
3 学校が力を入れて行っている取組について知っていますか。(特色ある教育活動)



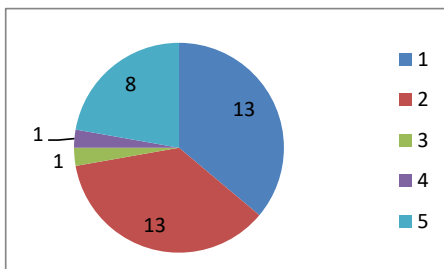
4 本校が檜原中学校と一緒にやる取組について知っていますか。(小中一貫教育)



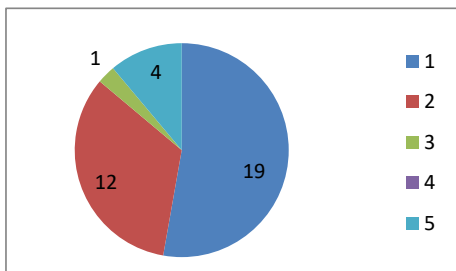
5 学校は、郷土檜原の自然・文化・産業・人材等を取り入れた授業をしていると思いますか。



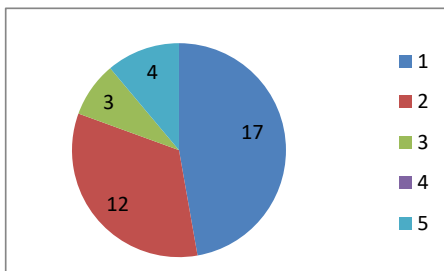
6 学校はいじめに適切に対応し、いじめのない学校づくりに取り組んでいると思いますか。(心の)



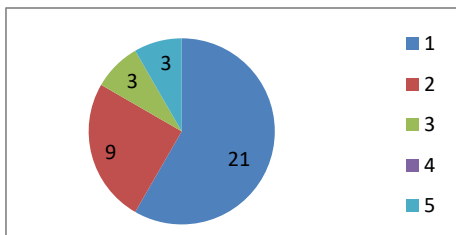
7 学校は、子供の生活指導にしっかりと取り組んでいると思いますか。



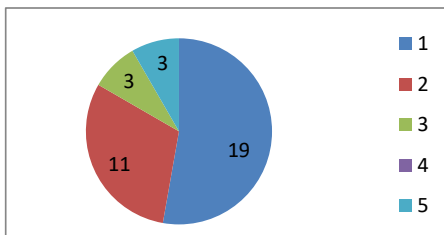
8 学校は学習環境の整備(施設面やICT機器等)に計画的に取り組んでいると思いますか。



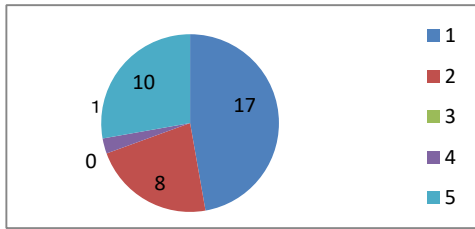
9 学校は落ち着いた学習できる雰囲気であると思いますか。



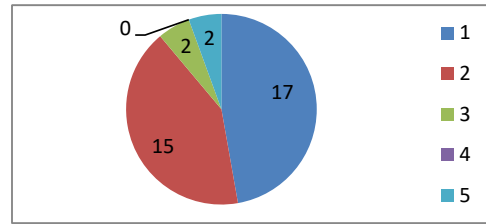
10 子供の学習活動に対する評価は、適切・公平であると思いますか。



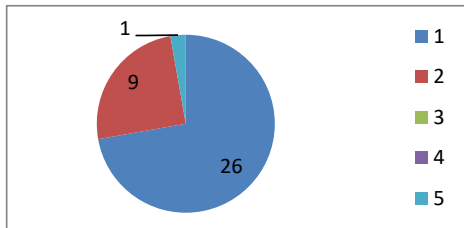
11 少人数算数による習熟度別学習(第3学年以上)は、学習



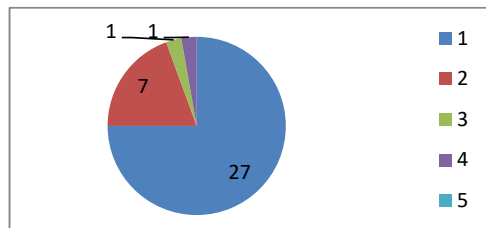
12 学校は、保護者に対して適切に情報を提供していると思いますか。



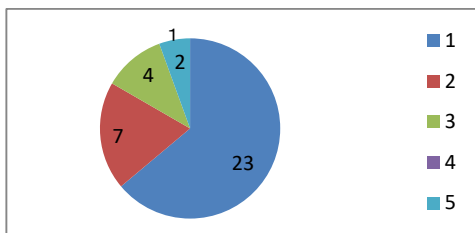
13 校外学習・マラソン大会など2学期の行事は、お子さんにとって充実していたと思いますか。



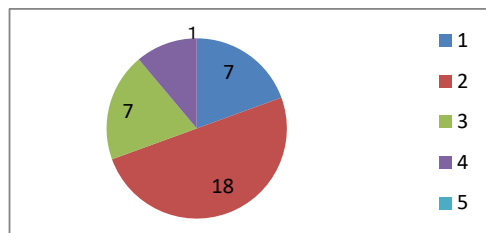
14 お子さんは毎日学校に、楽しく通っていますか。



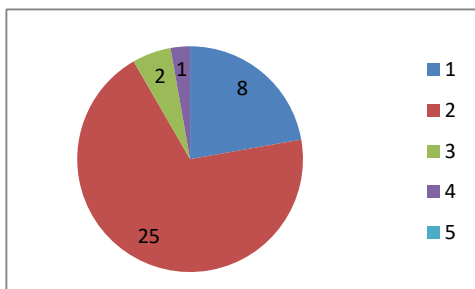
15 お子さんは、家でも学校でも友達とよく遊んでいると思いますか。



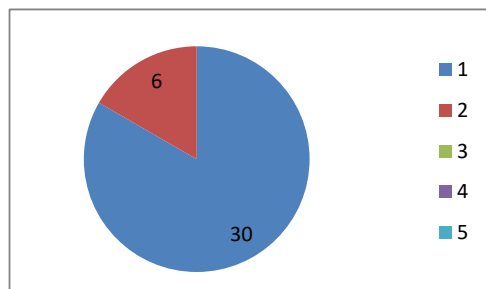
16 普段、お子さんが朝起きる時間は何時くらいですか。



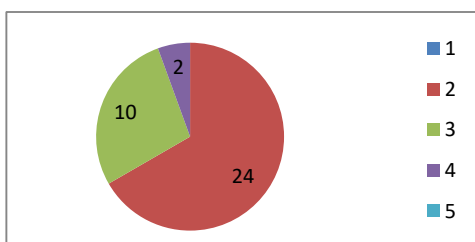
17 普段、お子さんが夜寝る時間は何時くらいですか。



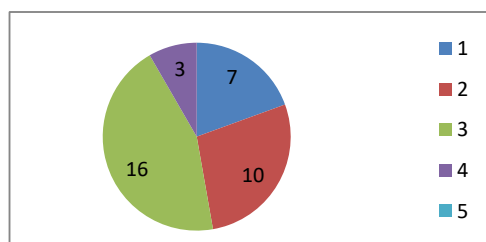
18 お子さんは普段朝食を食べていますか。



19 お子さんの家庭学習の時間はどのくらいですか。(塾等の学習時間も含む)



20 平日、お子さんはゲーム機や携帯電話等を、どのくらいの時間使っていますか。



設問16 ■1-6時半前 ■2-6時半から7時 ■3-7時から7時半 ■4-7時半以降 ■5-分からない

設問17 ■1-9時前 ■2-9時から10時 ■3-10時から11時 ■4-11時以降 ■5-分からない

設問18 ■1-毎日 ■2-大体 ■3-あまり食べていない ■4-食べていない ■5-分からない

設問19 ■1-0分 ■2-0分から30分 ■3-30分から60分 ■4-60分以上 ■5-分からない

設問20 ■1-使っていない ■2-1時間未満 ■3-1時間から2時間 ■4-2時間以上 ■5-分からない