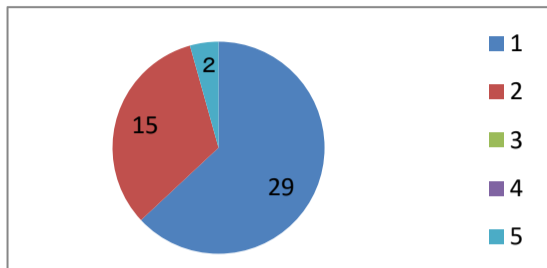


学校評価アンケートのまとめ

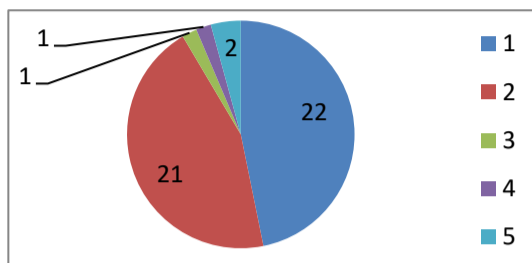
檜原村立檜原小学校

■1-当てはまる ■2-やや当てはまる ■3-あまり当てはまらない ■4-当てはまらない ■5-分からない
(グラフ中の数は人数)

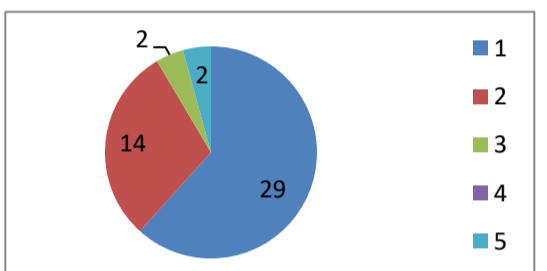
1 学校の教育方針を知っていますか。



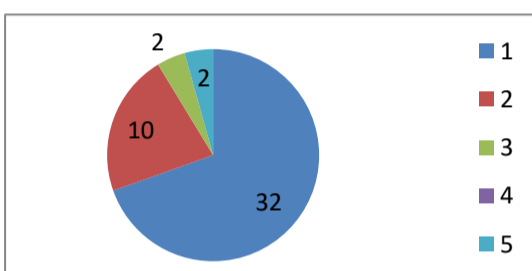
2 教育目標「進んで学ぶ子」についてお子さんは育っていると思いますか。



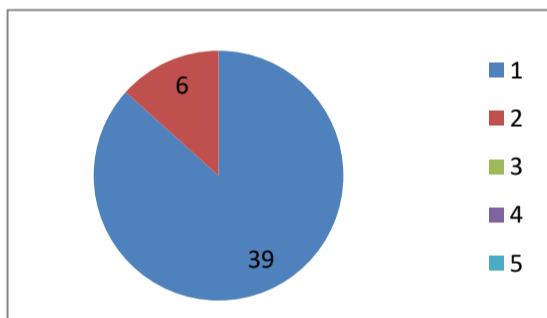
3 学校が力を入れて行っている取組について知っていますか。(特色ある教育活動)



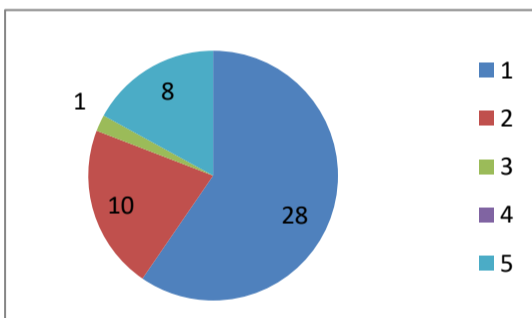
4 本校が檜原中学校と一緒にいる取組について知っていますか。(小中一貫教育)



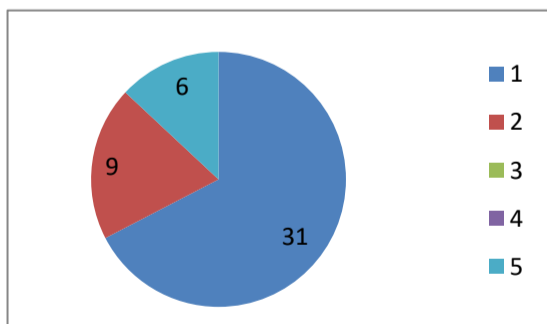
5 学校は、郷土檜原の自然・文化・産業・人材等を取り入れた授業をしていると思いますか。



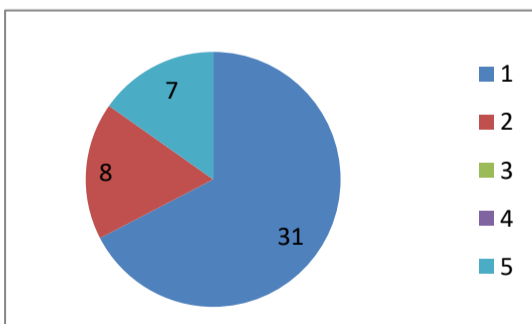
6 学校は、いじめのない学校づくりに取り組んでいると思いますか。(心の教育)



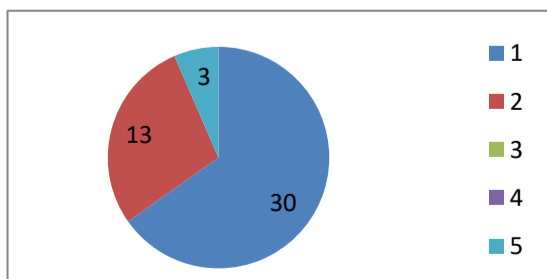
7 学校は、子供の生活指導にしっかりと取り組んでいると思いますか。



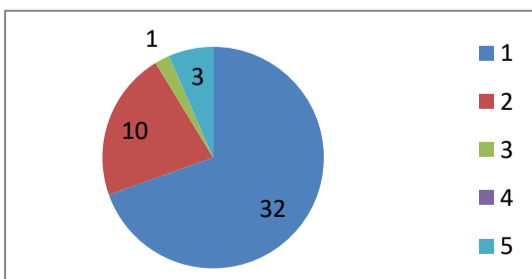
8 学校は、学習環境の整備や充実にとしっかりと取り組んでいると思いますか。



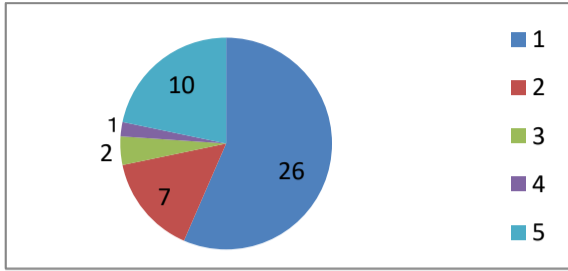
9 お子さんの学級は落ち着いて学習できる雰囲気であると思いますか。



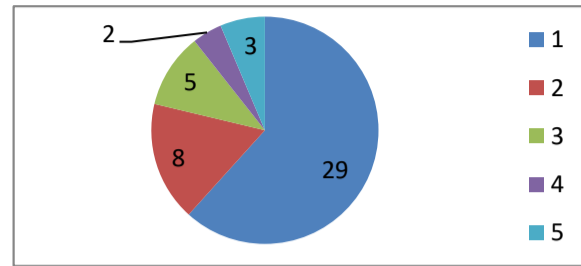
10 子供の学習活動に対する評価は、適切・公平であると思いますか。



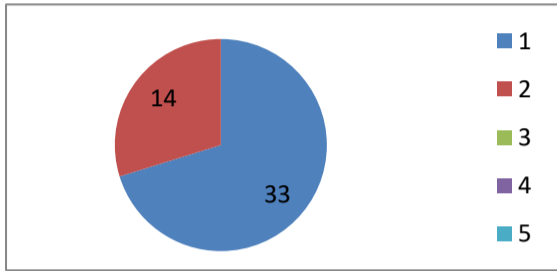
11 算数の習熟度別学習は、意欲や理解等の成果に結び付いていると思いますか。



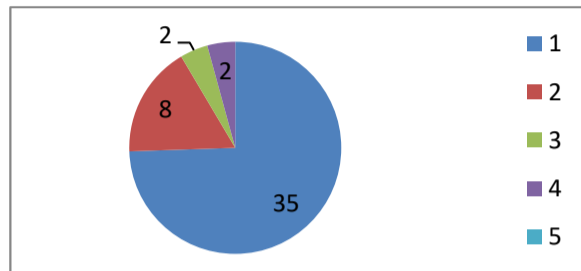
12 学校は、保護者に対して適切に情報を提供していると思いますか。



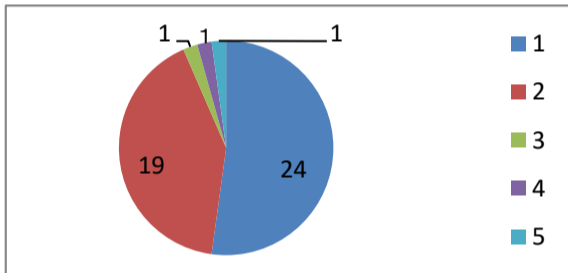
13 音楽会・マラソン大会・校外学習など2学期の行事は、お子さんにとって充実していたと思



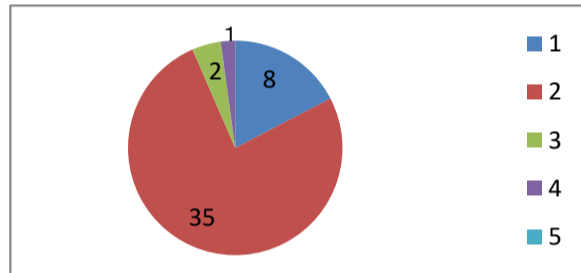
14 お子さんは毎日学校に、楽しく通っていますか。



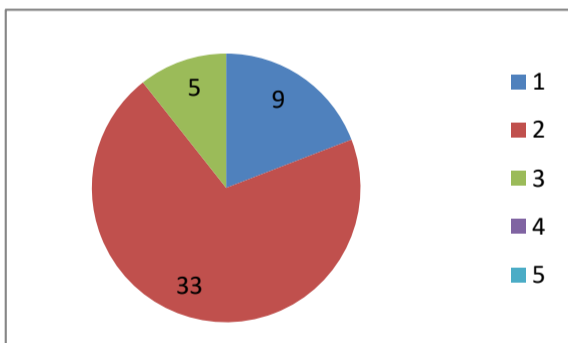
15 お子さんは、家でも学校でも友達とよく遊んでいると思いますか。



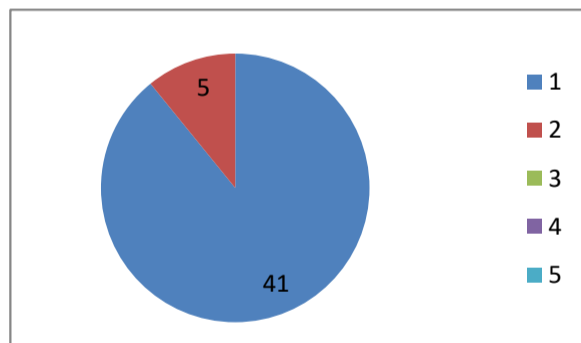
16 お子さんが朝起きる時間は何時くらいですか。



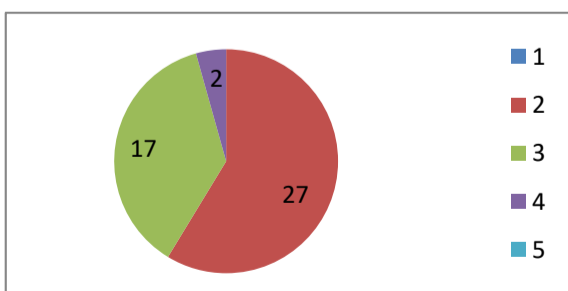
17 お子さんが夜寝る時間は何時くらいですか。



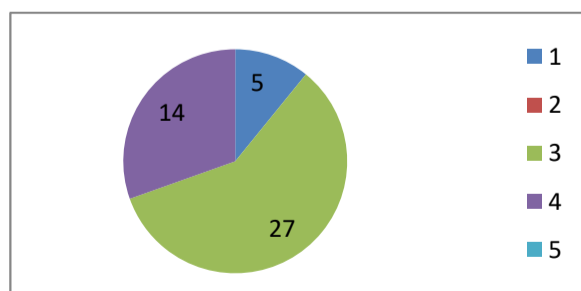
18 お子さんは普段朝食を食べていますか。



19 お子さんの家庭学習の時間はどのくらいですか。(塾等の学習時間も含む)



20 ゲーム機や携帯電話(スマホ)等を(どちらかでも)持っていますか。



設問16 ■1-6時半前 ■2-6時半から7時 ■3-7時から7時半 ■4-7時半以降 ■5-分からない

設問17 ■1-9時前 ■2-9時から10時 ■3-10時から11時 ■4-11時以降 ■5-分からない

設問18 ■1-毎日 ■2-大体 ■3-あまり食べていない ■4-食べていない ■5-分からない

設問19 ■1-0分 ■2-0分から30分 ■3-30分から60分 ■4-60分以上 ■5-分からない

設問20 ■1-どちらもある ■2-携帯等のみ ■3-ゲーム機のみ ■4-どちらも持っていない ■5-分からない

