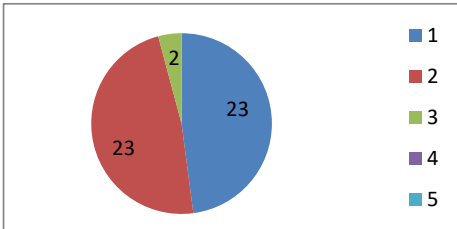


学校評価アンケートのまとめ

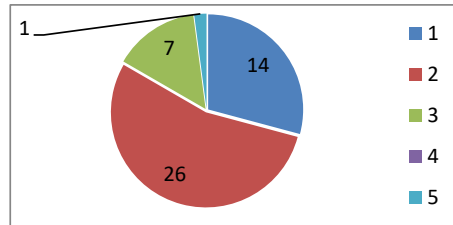
檜原村立檜原小学校

■1-当てはまる ■2-やや当てはまる ■3-あまり当てはまらない ■4-当てはまらない ■5-分からない

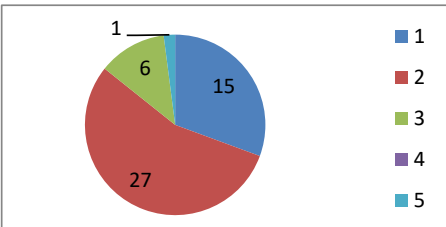
1 学校の教育方針を知っていますか。



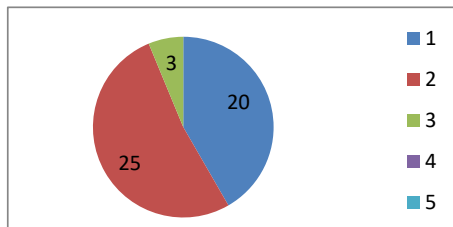
2 お子さんは、教育目標「すすんで学ぶ子」が育っていると思いますか。



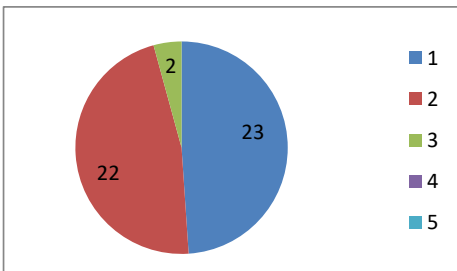
3 学校が力を入れて行っている取組について知っていますか。(特色ある教育活動)



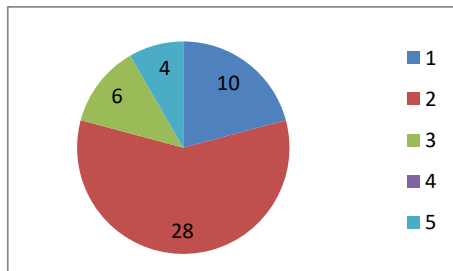
4 本校が檜原中学校と一緒にいる取組について知っていますか。(小中一貫教育)



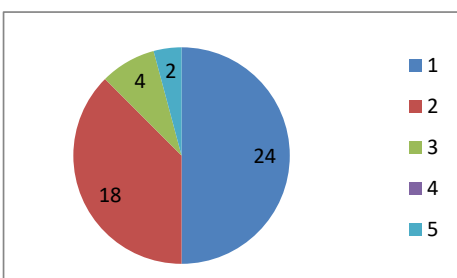
5 学校は、郷土檜原の自然・文化・産業・人材等を取り入れた授業をしていると思いますか。



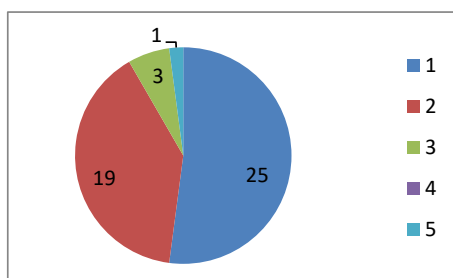
6 学校は、いじめのない学校づくりに取り組んでいると思いますか。(心の教育)



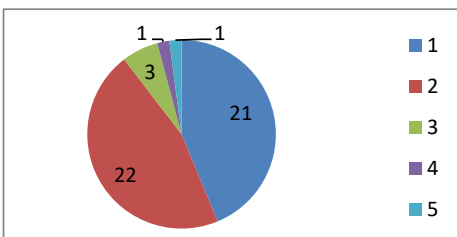
7 学校は、子供の生活指導に熱心に取り組んでいると思いますか。



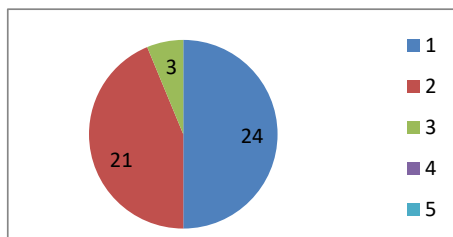
8 学校は、学習環境の整備や清掃活動に取り組んでいると思いますか。



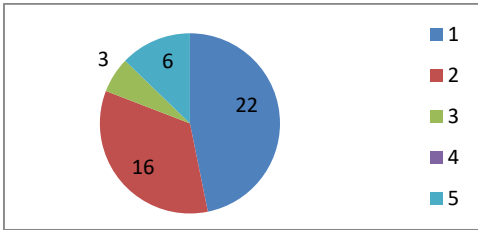
9 お子さんの学級は落ち着いて学習できる雰囲気であると思いますか。



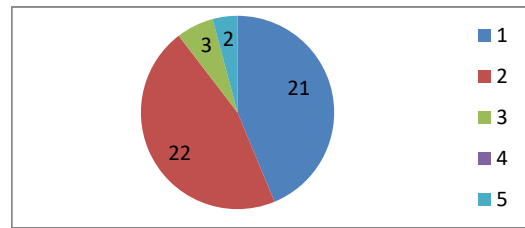
10 子供の学習活動に対する評価は、適切・公平であると思いますか。



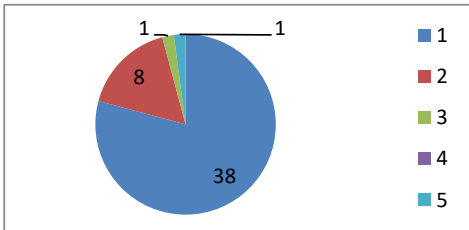
11 算数の習熟度別学習は、意欲や理解等の成果に結びついていると思いますか。



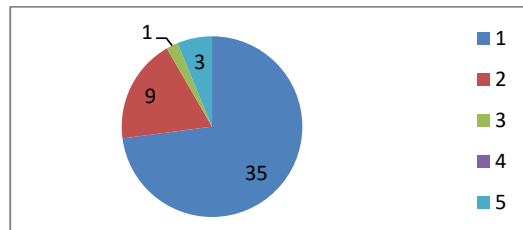
12 学校は、保護者に対して適切に情報を提供していると思いますか。



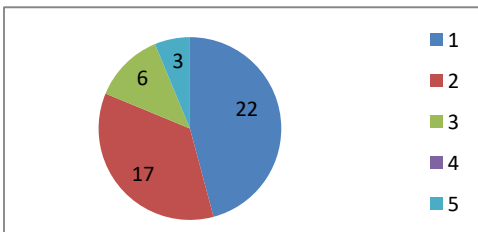
13 マラソン大会、連合音楽会など2学期の学校行事は楽しく充実していたと思いますか。



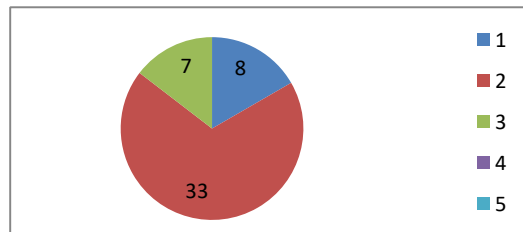
14 お子さんは毎日学校に、楽しく通っていますか。



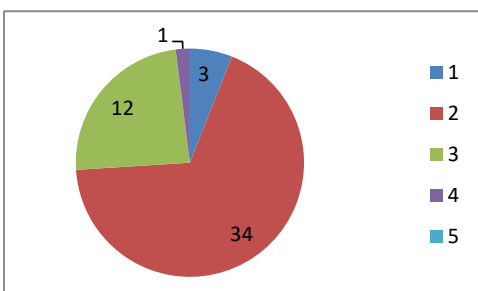
15 お子さんは、家でも学校でも友達とよく遊んでいると思いますか。



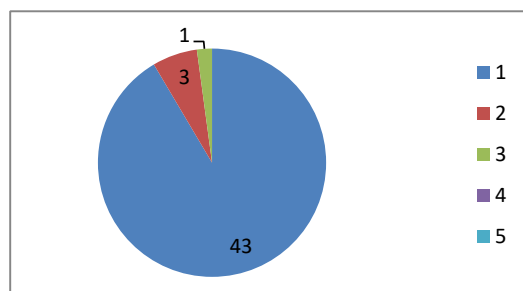
16 お子さんが朝起きる時間は何時くらいですか。



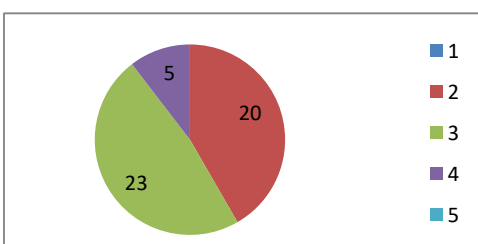
17 お子さんが夜寝る時間は何時くらいですか。



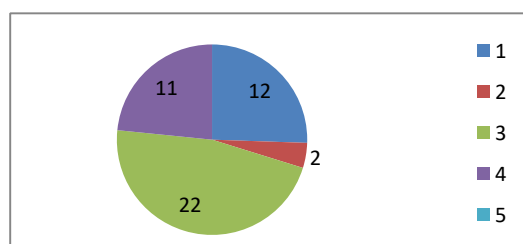
18 お子さんは普段朝食を食べていますか。



19 お子さんの家庭学習の時間はどのくらいですか。(塾等の学習時間も含む)



20 ゲーム機や携帯電話(スマホ)等を(どちらかでも)持っていますか。



設問16 ■1-6時半前 ■2-6時半から7時 ■3-7時から7時半 ■4-7時半以降 ■5-分からない

設問17 ■1-9時前 ■2-9時から10時 ■3-10時から11時 ■4-11時以降 ■5-分からない

設問18 ■1-毎日 ■2-大体 ■3-あまり食べていない ■4-食べていない ■5-分からない

設問19 ■1-0分 ■2-0分から30分 ■3-30分から60分 ■4-60分以上 ■5-分からない

設問20 ■1-どちらもある ■2-携帯等のみ ■3-ゲーム機のみ ■4-どちらも持っていない ■5-分からない

自由記述と回答

○いつもありがとうございます。

○前回のアンケートに記入したことも、すぐに対処してくださりありがとうございます。

○毎朝、校長先生と警備員さん、バスの出迎えをありがとうございます。

○15番については、近所には遊べる友人はいないので、学校か児童館で遊ぶくらいでした。部活動が始まってからは、上級生との交流も深まりとても楽しそうにしています。家でつまらなそうに過ごすことも減り、笑顔も会話も増えて親としてもとてもうれしく感じています。

○14, 15については、学校での話をあまりしないのでよく分かりません。聞くと答えてくれますが、いやそうなので聞かないことにしました。

○13, 14, 15はEにしました。家に帰ると学校であったいやなことを全て話しているようで、楽しかったかについては分かりません。話すことによってスッキリしているようです。

○2学期前半、友達関係のことで悩む姿もありましたが、元気に通えています。また、これからも同じようなこともあるでしょうし、経験と成長の見守りをよろしく願います。

→日頃より、ご理解とご支援をいただきありがとうございます。少人数ながら、その人間関係を最大限に生かした教育活動ときめ細かい指導ができるよう取り組んでおります。学校の中と外では、また違う顔も子供たちはもっております。本校ならではの学校とご家庭、関係機関での連携力を生かして今後も取り組んでまいります。今後も連携して、子供たちの成長を見守れるよう、お気づきのことがありましたら遠慮なくお知らせください。

○授業など、工夫してくださっているのが公開授業や保護者会などで分かります。今後も、皆と個人それぞれの見守りをよろしく願います。

○行事に関しては、そこに向けて練習や目的を子供たちに指導や見守りをしてくださりありがとうございます。マラソン大会も音楽会も意欲をもって参加できました。

○授業参観など、保護者が学校へ行くことが多いように思います。仕事をもっている親としては、子供のために全て参加したいと思っていますが、なかなか時間をとるのが難しいです。

○いつも手厚いご指導をありがとうございます。毎日、楽しく学校に通えていること、先生方のおかげと感謝しております。1つだけお願いがあるのですが、11月に学校行事が集中して子供も疲れる様子がみられました。色々な調整等もあり大変だと思いますが、少し分散していただけると嬉しいです。

○生活指導、学習指導共にきめ細かく対応していただきありがとうございます。今年度は11月に行事が集中しすぎていたように思います。仕事の都合もあり、その時期は忙しく、子供の様子や変化をしっかりと見てあげられず生活が少し乱れてしまい、私も反省しています。

→ご意見をありがとうございます。今年度もここまでの行事で、ご家庭のご協力もいただき、一つずつやりきることができました。ありがとうございます。来年度は、学芸会の年となります。日常の学習と共に、充実した取り組みができるよう、検討してまいります。また、子供たちが成長し続けられるよう教職員全員で保護者の皆様と力を合わせて取り組んでまいります。今後ともよろしく願いいたします。

○バスでの子供たちのマナーも決して良いとは言えませんが、運転手さんのマナーも気になります。希にですが、ものすごくスピードを出す運転手さんがいるそうです。カーブなどでは、椅子から転げ落ちそうになるほどだと、子供たちや休日の観光客の大人からも聞きました。子供が降りる際にあいさつをしても、何も言わない運転手さんもいれば、笑顔で声をかけてくれる方もいます。運転手さんの性格もそれぞれなのは分かりませんが、バスは子供たちが通学するための大切な足です。安全運転にはくれぐれも気を付けてほしいと思います。同時に、学校側と西東京バスの間でのコミュニケーションを十分にとって、良好な関係を保って欲しいと思っています。

→お知らせいただき、ありがとうございます。本校の通学は、バス会社との連携が要となっており、これまでも連携を深めてまいりました。また毎年、改善要望も出しておりますので、今後もいただいた情報も含め、更によくなるよう連携を深めていきます。

○学校では起こらないようなことが児童館ではいろいろあるようです。本人が詳しく言わないので深くは詮索していませんが、鼻の中で血が固まっていたり、何か背負って帰って来たりすることもありました。どうしても長くあずけなくてはならない状況なので、楽しく過ごせるようにしていけたらと思っています。学校に言っても仕方ないかもしれませんが…。家庭でも努力します。

→お知らせいただき、ありがとうございます。子供たちの健全育成には、学校、家庭、地域の連携がとても重要だと考えております。いただいた情報をもとに、よりよくなるよう関係機関とも連携を深め、子供たちの成長につながるよう取り組んでいきます。今後も、何かありましたら遠慮なくお知らせください。

今回も貴重なご意見・ご感想をありがとうございました。一つ一つのご意見を真摯に受け止め、子供たち一人一人が自信をもって生活をし、共に学び合い、もてる力を更に高められるよう取り組んでいきます。今後共、ご支援をよろしく願いいたします。

檜原小学校 校長 乙津 秀敏